

O NOVO
Ensino
Médico



EVOLUÇÃO

Olá!

O novo pode nos gerar sentimentos conflitantes como angústia, medo, curiosidade, rejeição, ansiedade...

Por isso, quando surge uma nova proposta para o Ensino Médio, entendemos a necessidade de apresentá-la para a nossa comunidade, de maneira simples e esclarecedora.

Este e-book faz parte de uma série de ações planejadas pelo Colégio Evolução para permitir que essa transição ocorra de maneira tranquila, gradual e efetiva tanto para professores quanto para alunos e famílias.



Boa
leitura!



POR QUE UM NOVO ENSINO MÉDIO?

A proposta de um novo Ensino Médio nasce a partir de uma análise aprofundada do que estava levando os estudantes brasileiros a terem resultados ruins no PISA (Programa Internacional de Avaliação de Alunos). Esse é um exame mundial, coordenado pela OCDE (Organização para Cooperação e Desenvolvimento Econômico) e que tem como objetivo melhorar as políticas e resultados educacionais. Ele surgiu em 2000 e é aplicado de 2 em 2 anos.

Além disso, o resultado do IDEB (Índice de Desenvolvimento da Educação Básica), indicador criado pelo governo federal, também sinalizou dados pouco expressivos sobre o rendimento do estudante brasileiro e que as expectativas para os próximos anos dificilmente seriam alcançadas.

O que se percebeu é que os nossos alunos precisavam ser ensinados a encontrar aplicabilidade para os conhecimentos acadêmicos adquiridos, deveriam conseguir enxergar o teórico no campo prático. Para isso, nasce a proposta de um ensino com aprendizado por meio da experimentação, dos projetos e vivências, que também possibilitem atividades “mão na massa”.

Diante disso, foi necessário gerar uma estrutura que possibilitasse essas mudanças, que será detalhada a seguir.

A ESTRUTURA DO NOVO ENSINO MÉDIO

O Novo Ensino Médio, de acordo com a portaria nº 521/2021, do Ministério da Educação, precisa ser obrigatoriamente implementado em 2022, começando com a 1ª Série do Ensino Médio. A ampliação ocorrerá gradualmente, culminando em 2024 com a aplicação do novo Enem, que estará em consonância com essa nova matriz.

Ele será composto por dois blocos articulados e indissociáveis: a Formação Geral Básica e os Itinerários Formativos.



FORMAÇÃO GERAL BÁSICA

Currículo referenciado pela Base Nacional Comum Curricular (BNCC) ;
Todos os jovens do Ensino Médio terão obrigatoriamente esta formação;
Conhecimento que será cobrado no ENEM ;
Corresponde no máximo a 1.800 horas , ou seja, 60% do currículo.

ITINERÁRIOS FORMATIVOS

Parte flexível do currículo e cada escola ou sistema de ensino formatará do seu jeito;
Estudantes poderão escolher um ou mais Itinerários Formativos, de acordo com seus interesses e com o que a escola disponibiliza;
Aprofunda conhecimentos da Formação o Geral Básica;
Corresponde no mínimo a 1.200 horas , ou seja, 40% do currículo.

O MEC não normatiza que o Itinerário Formativo seja ministrado simultaneamente à Formação Geral Básica. A escola pode distribuir o Itinerário Formativo durante os três anos ou concentrá-lo no período que desejar.

Importante!

Apenas Língua Portuguesa e Matemática são exceções e devem estar presentes na formação do aluno durante os três anos do Ensino Médio.

Por fim, há também um foco no Projeto de Vida. Esse componente permitirá ao aluno descobrir como as suas competências e habilidades poderão ser expressas no seu futuro tanto no universo profissional, quanto no impacto na relação com o outro. Trabalhará, dentre tantas coisas, a autoconsciência, a autogestão, a autonomia e o autocontrole, com foco na descoberta das potencialidades e de como essas potencialidades poderão ser empregadas para a transformação do mundo.



AUMENTO PROGRESSIVO DA CARGA HORÁRIA



Em média
hoje:

2.400h

~ 800h/ano



Até
2022:

3.000h

~ 1.000h/ano*



Sem prazo
definido:

4.200h

~ 1.400h/ano

* Já é realidade
no **Colégio Evolução!**

A FORMAÇÃO GERAL BÁSICA

A Formação Geral Básica é um conjunto de competências e habilidades das Áreas do Conhecimento, previstas na etapa do Ensino Médio da Base Nacional Comum Curricular (BNCC), que aprofundam e consolidam as aprendizagens essenciais do Ensino Fundamental, a compreensão de problemas complexos e a reflexão sobre soluções para eles. Ela se organiza em quatro áreas do conhecimento.

Linguagens e suas Tecnologias

Matemática e suas Tecnologias

Ciências da Natureza e suas
Tecnologias

Ciências Humanas e Sociais
Aplicadas

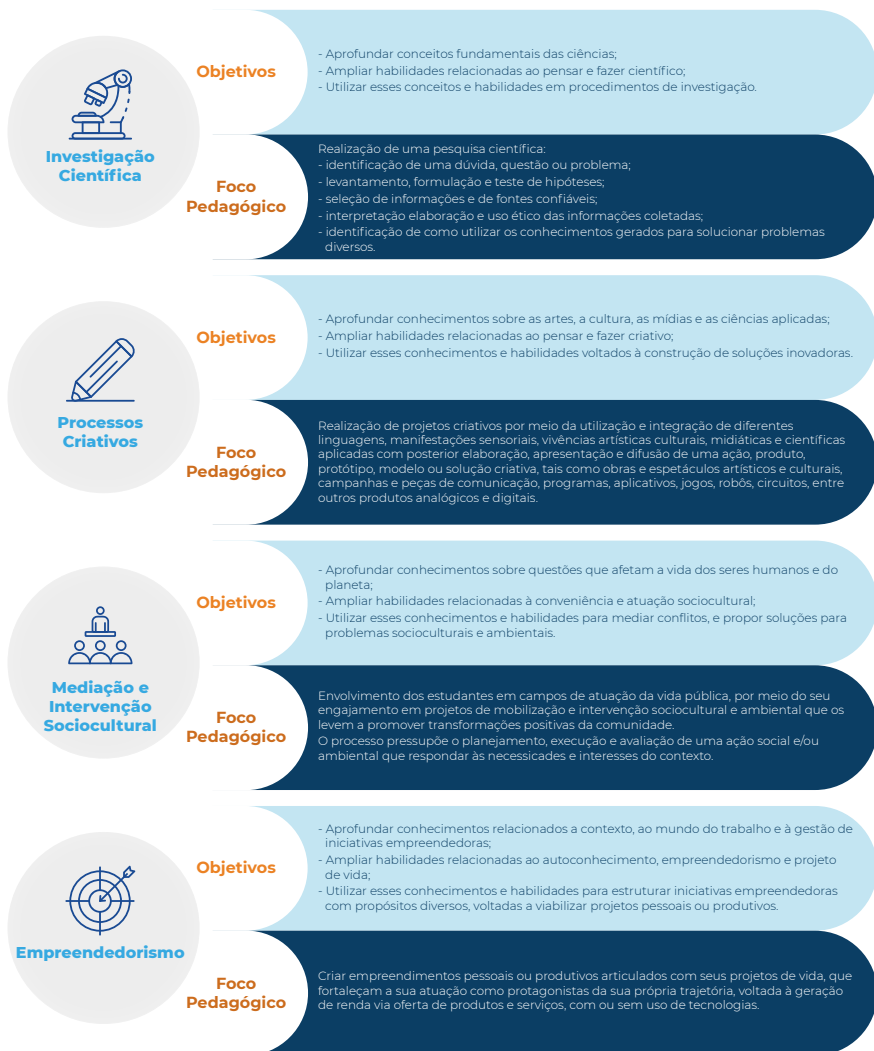
OS ITINERÁRIOS FORMATIVOS

Os Itinerários Formativos podem ser projetos, oficinas que funcionam como caminhos para consolidar, aprofundar e ampliar a formação integral, contribuindo para que os estudantes possam construir e realizar seu Projeto de Vida pautados nos princípios de Justiça, da Ética e da Cidadania. Os IFs também pretendem atender às necessidades e às expectativas dos jovens,

fortalecendo o protagonismo na medida em que possibilita aos estudantes escolherem as áreas do conhecimento em que desejam se aprofundar.

Os itinerários Formativos são organizados com base em 04 eixos estruturantes, que permitem o elo com a Formação Geral Básica.

OS EIXOS ESTRUTURANTES DOS ITINERÁRIOS FORMATIVOS



O NOVO ENSINO MÉDIO EVOLUÇÃO

Implantação em 2022, apenas para as turmas da 1ª Série

O Colégio Evolução seguirá as diretrizes dos documentos oficiais com a implementação, em 2022, do novo Ensino Médio, para as turmas da **1ª série**. Para essa atualização, contaremos com alguns dos nossos diferenciais:

- ◇ Carga horária de 1.000 horas/ano, por série, como realidade há anos em nosso currículo escolar;
- ◇ Material didático de excelência;
- ◇ Simulados e Olimpíadas ao longo do ano;
- ◇ Plataforma digital, com amplos recursos;
- ◇ Equipe de professores e de coordenação preparados para estimular os nossos jovens a conquistarem resultados de alto desempenho, dando igual importância tanto ao desenvolvimento acadêmico como às relações com o outro e consigo mesmo;

Nós entendemos que a nossa proposta preparará o jovem para as profissões que ainda não existem, para criar novas tecnologias ou ter habilidades necessárias para utilizá-las e para a resolução de problemas ainda desconhecidos.

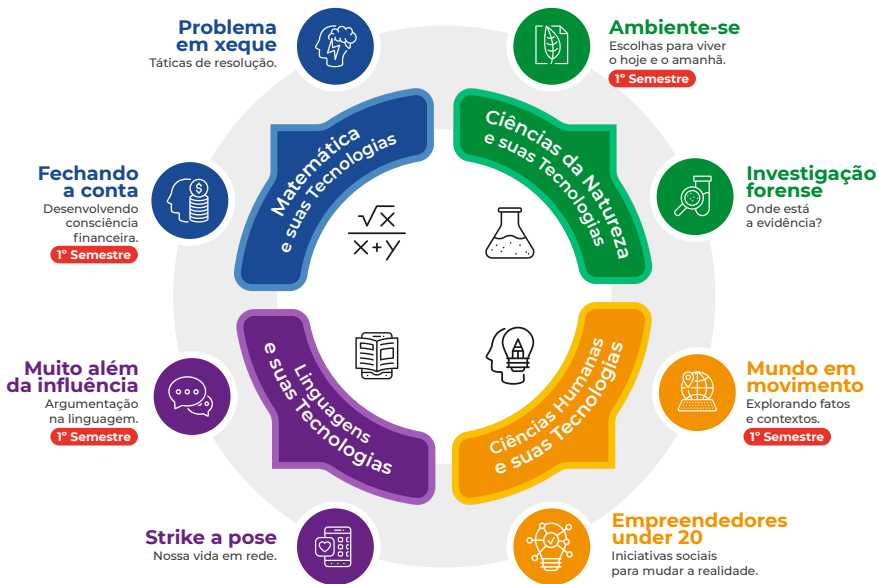


	ÁREA DO CONHECIMENTO	DISCIPLINA	AULAS 1ª SÉRIE
FORMAÇÃO GERAL BÁSICA - BNCC	Linguagens, Códigos e suas Tecnologias	Gramática	2
		Redação	1
		Int. Texto	2
		Língua Estrangeira / Inglês	1
		Literatura	1
	Matemática e suas Tecnologias	Matemática	4
	Ciências da Natureza e suas Tecnologias	Física	3
		Química	3
		Biologia	4
	Ciências Humanas e suas Tecnologias	História	3
Geografia		2	
TOTAL DE AULAS SEMANAIS			26
TOTAL ANUAL			1040
PARTE DIVERSIFICADA	Matemática Básica		1
	Ed. Física		1
	Filosofia		1
	Sociologia		1
	Laboratório de Redação		4 (T)
	História da Arte		1
	Projeto de Vida		1
	Itinerário Formativo		2
	TOTAL DE AULAS SEMANAIS		
TOTAL ANUAL			480
TOTAL GERAL ANUAL			1520

Serão oferecidas 2 trilhas por área do conhecimento, de acordo com o centro de interesse dos alunos.



NOSSOS ITINERÁRIOS FORMATIVOS



Quer nos conhecer?

Agende uma visita!



EVOLUÇÃO

 www.colegioevolucapb.com.br


 83 3244-7711

 @evolucapb

 @colegioevolucapb

 @TVEvolucapb

 83 9172-1996

 R. Ovídio Mendonça, nº 130
Miramar, João Pessoa, PB
58043-210

